



Ministère
de la Sécurité
publique

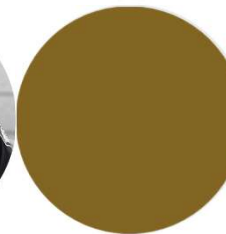


Mesurer l'interpellation policière

Présentation du cadre de collecte de données

Le 9 mars 2022

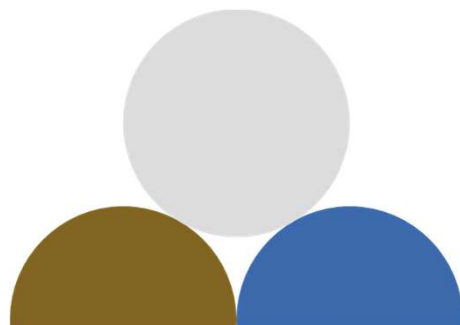
Plan de la présentation



- 1 • Mise en contexte
 - ✓ Point de départ;
 - ✓ L'objectifs et but poursuivis.
- 2 • Le cadre de collecte de donnée
 - ✓ L'interpellation;
 - ✓ Les variables;
 - ✓ Leur récupération par le MSP.



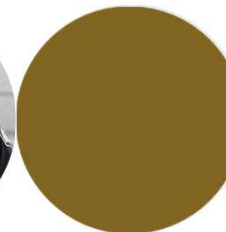
1 Mise en contexte



1 Portrait général

Point de départ

- ✓ Pratique utile à la mission policière;
(prévenir réprimer le crime, appliquer les lois et rechercher les auteurs d'infractions)
- ✓ Fait l'objet de controverse au sein du public;
(légitimité remise en cause, motifs discriminatoires allégués, etc.)
- ✓ Nécessité d'en rendre compte.
(qui, combien, où, pourquoi...)



1 Portrait général

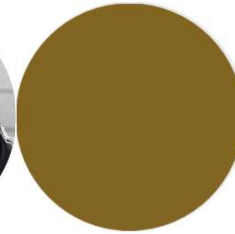
Objectifs

Mettre en place un cadre de collecte systématique de données sur l'interpellation policière.

- ✓ Mesurer la même chose;
- ✓ En rendre compte de la même manière.

But ultime

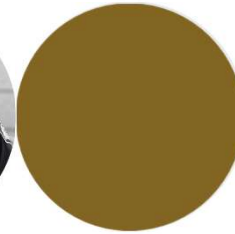
Rassurer le public sur la légitimité de cette pratique pour en préserver les bénéfices pour la sécurité publique.



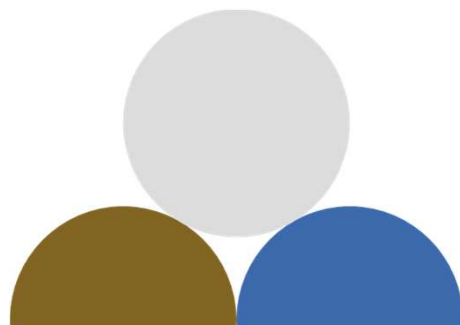
1 Portrait général

Travaux en comité

- ✓ Sûreté du Québec
- ✓ Service de police de la Ville de Montréal
- ✓ Service de police de la Ville de Québec
- ✓ Service de police de la Ville de Sherbrooke
- ✓ Service de police de la Ville de Mont-Tremblant
 - ✓ Régie intermunicipale de police Roussillon
 - ✓ Service de police de Mirabel
 - ✓ Régie intermunicipale de police Thérèse-De Blainville
 - ✓ Service de police de la Ville de Gatineau
 - ✓ Service de police de Repentigny
 - ✓ Service de police de la ville de Granby
 - ✓ Service de police de la Ville de St-Jérôme



2 Les données collectées

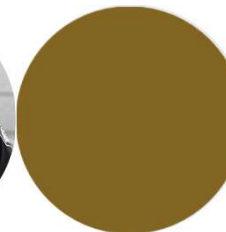


2 Les données collectées

Interpellation policière (A.3)

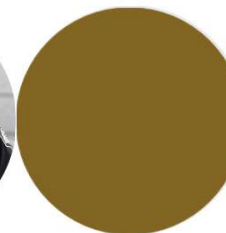
- Tentative d'un policier auprès, d'une personne, de l'identifier et de collecter d'autres informations.

[...] n'est pas une interaction policière ni une forme de détention.



2 Les données collectées

Interpellation policière (A.3)



1 Initiation

- ✓ Activités suspectes;
- ✓ Comportement particulier;
- ✓ Besoin en matière de renseignement.



2 Contrôle d'identité

- ✓ Contrôler l'identité de la personne ou de tenter de le faire.

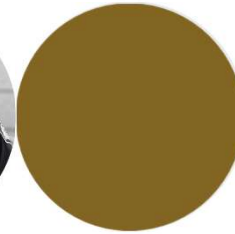


3 Conclusion

- ✓ Aucune action;
- ✓ Renseignements criminels;
- ✓ Détection d'une infraction.

... même si la personne a refusé de s'identifier

2 Mise en contexte



Les variables de base (heure et lieu)

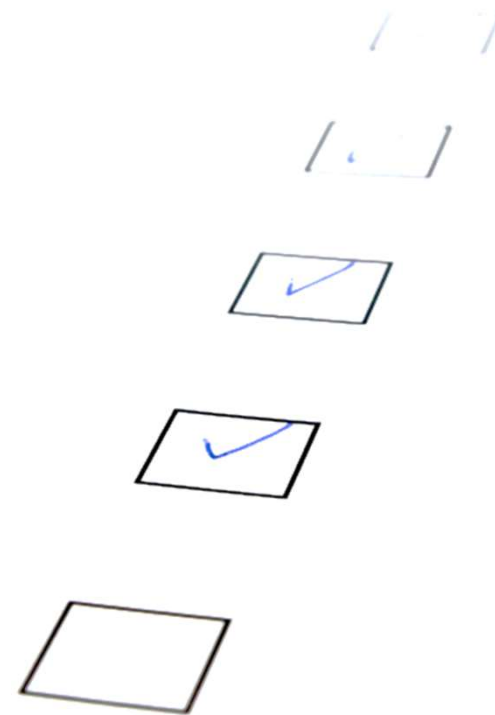
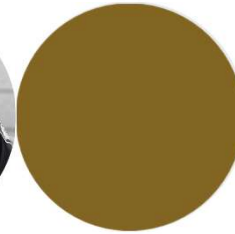
- Date de l'intervention
- Heure de l'intervention
- Zone géographique
 - ✓ Code géographique;
 - ✓ Numéro de PQ;
 - ✓ Secteur, îlot, atome (si applicable)
- Endroit.
- La personne a-t-elle refusé de s'identifier ?



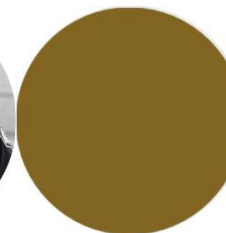
2 Mise en contexte

Le motif (justification)

- Assister une personne dans le besoin;
- Prévenir le crime ou les infractions aux lois et aux règlements;
- Prévenir le désordre et les incivilités;
- Collecter des informations d'intérêt au regard de la mission policière;
- Identifier une personne présumément recherchée (mandat, disparition);
- Toute autre situation.



2 Mise en contexte



Le contexte

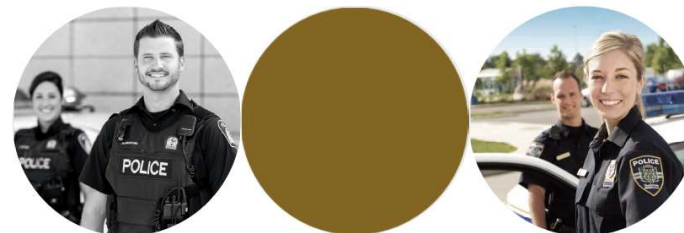
- À l'initiative du policier aux fins d'accomplir sa mission;
- À la suite d'un appel de service ou du signalement d'un citoyen;
- Dans le cadre d'une demande de recueillir des informations aux fins du renseignement;
- Autre.



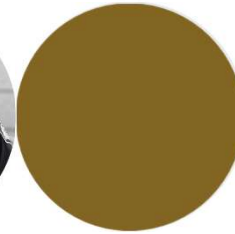
2 Mise en contexte

Le variables socio-démographiques

- Sexe et expression de genre présumés
 - ✓ Homme;
 - ✓ Femme;
 - ✓ Diverses identités de genre.
- Âge (présumé si inconnu).



2 Mise en contexte

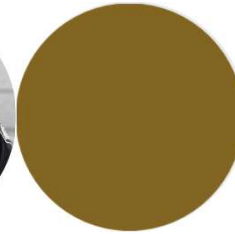


L'origine ethnique (affinité biologique)

- Inconnu
- Blanc
- Asiatique (Asie du Sud) : Inde, Bangladesh, Pakistan, Sri Lanka, Népal
- Noir
- Asie de l'Est (Orientale) : Japon, Chine, Vietnam, Corée, Philippines, Malaisie
- Autochtone (Amérique du Nord) : Amérindiens, Inuit, Métis
- Latino-Américain (Amérique du Sud) : Mexique, Guatemala, Brésil, Venezuela, Colombie, etc.
- Arabe (Asie de l'Ouest) : Afghanistan, Egypte, Iran, Irak, Liban, Arabie Saoudite.
- Autre.

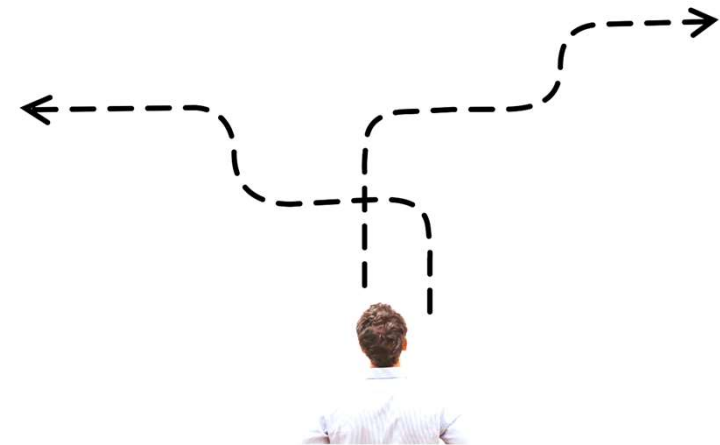


2 Mise en contexte

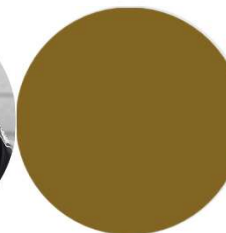


Issue de l'interpellation (conclusion)

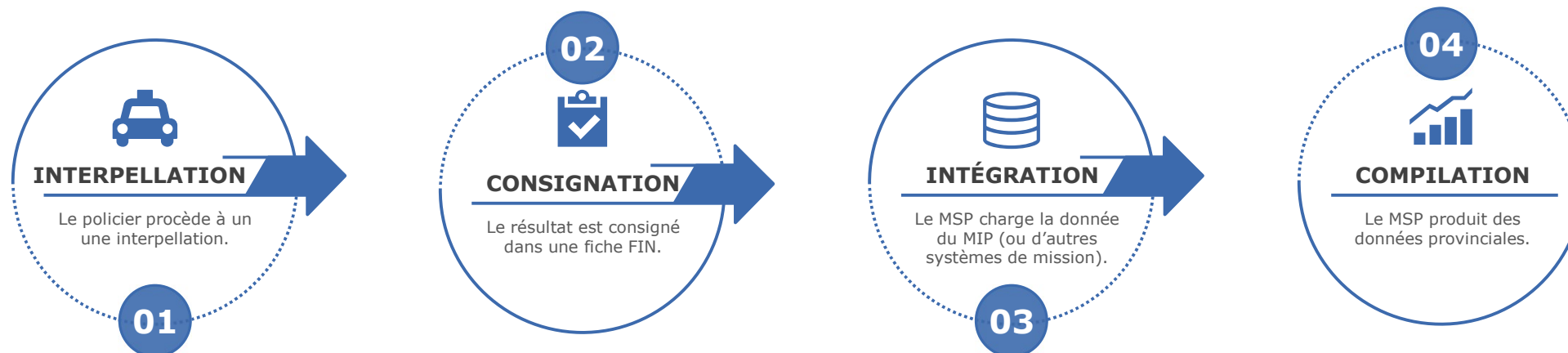
- Aucune action / pas d'intérêt pour la mission policière
- Collecte de renseignements d'intérêt pour la mission policière
- Infraction détectée / constatée à la suite de l'interpellation
 - ✓ Infraction criminelle
 - ✓ Infraction pénale
 - ✓ Infraction à un règlement municipal
 - ✓ Exécution de mandat
- Autres.



2 Mise en contexte



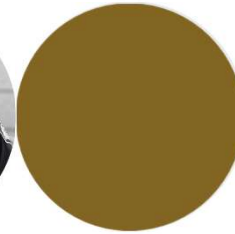
La récupération de l'information



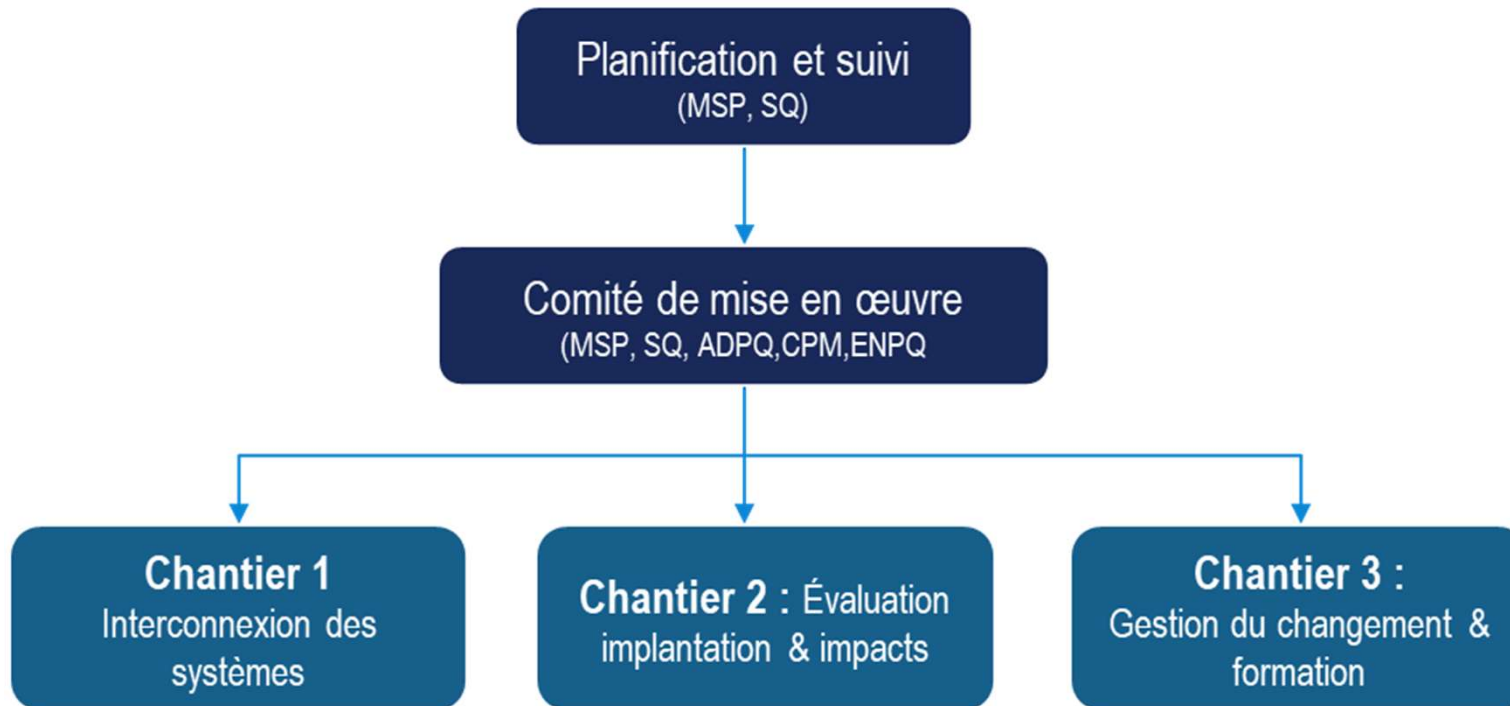
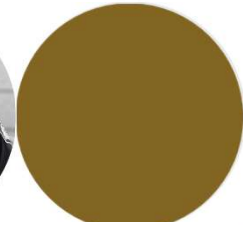
2 Mise en contexte

Soutien à l'implantation

- Modifier les systèmes;
- Donner de l'information;
- Soutenir le changement;
- Évaluer les impacts.



Trois chantiers





Ministère
de la Sécurité
publique



Mesurer l'interpellation policière

Présentation du cadre de collecte de données

Le 9 mars 2022



Ministère
de la Sécurité
publique



Collecte de données sur l'interpellation policière

Recherche évaluative

Recherche évaluative



1. Évaluer la **mise en œuvre de la collecte de données** afin de finaliser l'implantation de l'outil de façon efficiente dans l'ensemble des corps de police
2. Mesurer les **effets de la mesure** (impact)

Étapes à réaliser

Mars 2022

Septembre 2022

Mars 2023



Sous-Comité Recherche

- Préciser le devis et la portée de l'évaluation
- Assurer une évaluation impartiale et rigoureuse

Sous-comité – Recherche

Attentes/rôles



Répondants des Corps de police*

- Collaborer à l'identification des besoins/enjeux d'évaluation
- Agir comme facilitateur dans la collecte de données complémentaire à l'évaluation

Équipe recherche du MSP

- Coordonner la recherche évaluative en assurant :
 - la cohérence entre les besoins de l'étude et le devis;
 - la réalisation d'une entente avec une équipe de chercheurs externes;
 - le respect des délais.



Ministère
de la Sécurité
publique



Questions et commentaires

Merci